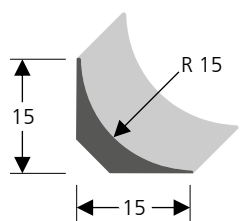
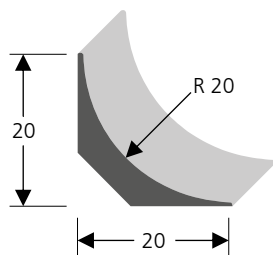


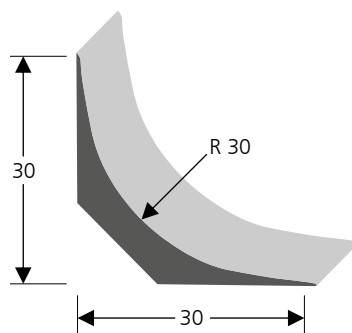
gorges / plinthe à moulure



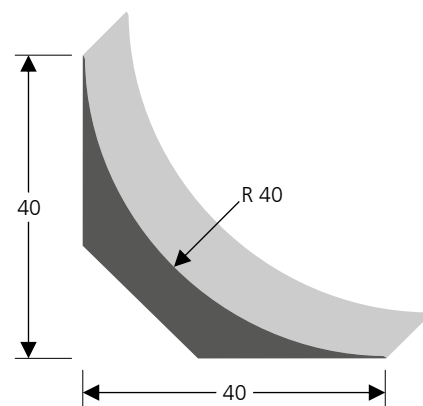
Type L 316



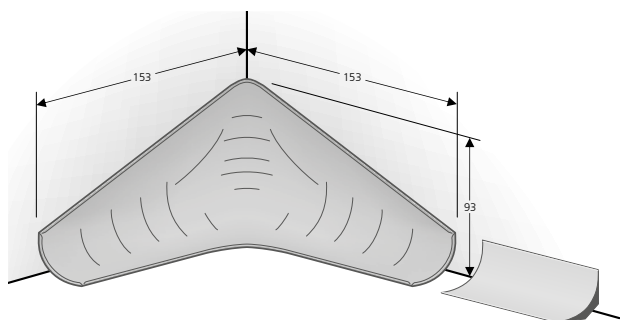
Type L 311



Type L 310



Type L 315



Pièce spéciale pour angles rentrants arrondis type EI 912, convenant au type L311

Type EI 912

Longueur

Longueur de rouleau: 25 m

Composition

PVC souple, Shore A 95 (valeur indicative)

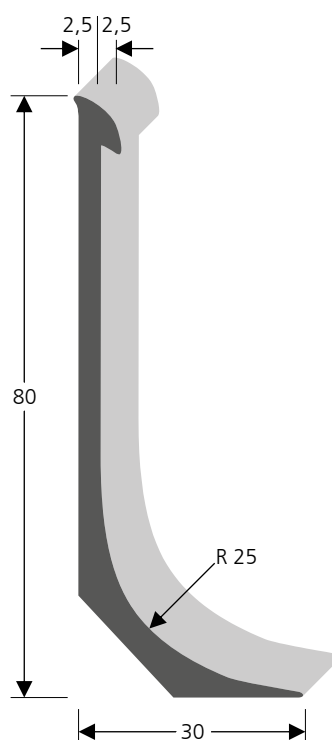
Exécutions B 054 / B 050

- Couleurs standard (teintées dans la masse selon nuancier)
- Disponible sur demande dans n'importe quelle teinte RAL/NCS (teinté dans la masse)
- L 310 - L316 sont de couleur indéfinie, car ils sont intégrés de manière invisible.

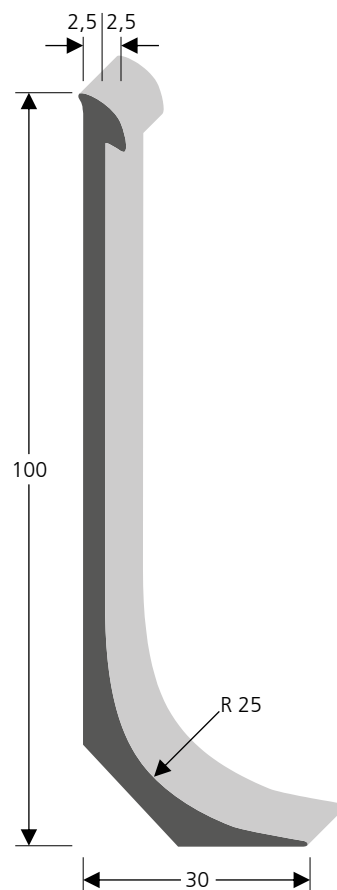
Montage

collé, avec adhésif de contact (résistant aux plastifiants)

Typ B 054

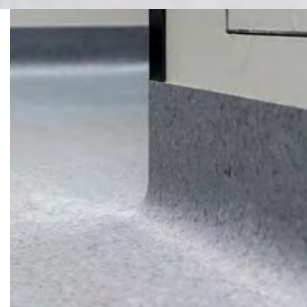


Type B 050



- ✓ dans les domaines soumis à des exigences d'hygiène
- ✓ pas de joints, arêtes et angles
- ✓ rayons divers

La gorge prosol est l'auxiliaire fiable pour plaquer sans joint le revêtement de sol à la paroi. Les gorges soutiennent le revêtement de sol dans le bord et définissent un rayon constant.



Plinthes à moulure creuse

La plinthe à moulure creuse avec arête de revêtement de sol **intégrée** est une plinthe qui relie le mur et le sol. Une fine bordure visible complète le revêtement sur le mur.

