



swiss made

abdeckungssystem für sichtbetontreppen

treppenschutz

Sichere Methode für schöne Tritte

sicherer schutz für kanten und stufen

Der robuste Treppenschutzwinkel aus Hart-PVC schützt den Auftritt und die exponierte Kante verlässlich vor Schlägen. Stufe für Stufe verlegt, werden die Winkel jeweils entweder mit einem Bügel fixiert oder mit einem Kantholz miteinander verbunden. Antirutschrillen gewährleisten die Sicherheit.

Zwei Fixierformen:

- Verbindung der Treppenschutz-Profile mittels Verschrauben der Aufbieglassche an ein Kantholz.
- Treppenschutz mittels zusätzlich erhältlichem Bügel und Holzkeil mit der Wange verspannen.

Die beiden Fixiervarianten lassen sich kombinieren.

Fachgerechte Montage verhindert Betonverfärbungen:

- Oberste Lage Treppenschutzprofil
- Mittlere Lage Plastikfolie (nicht inkl.)
- Unterste Lage Bauvlies (nicht inkl.)

Technische Informationen

Länge: 1.2 m

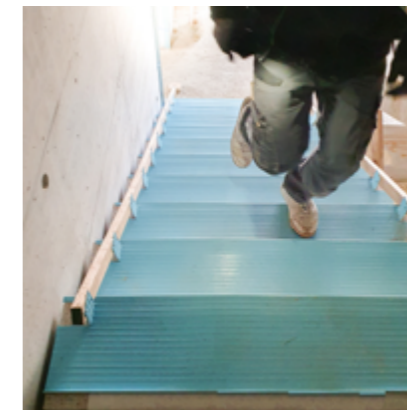
Schenkelmasse: 250 x 50 mm

Material: aus Hart-PVC, schlagfest

Halterungsbügel: Stahl verzinkt, Öffnung 21 cm, Eingriffslänge 50 cm

Vorteile

- ✓ Schnell auf Tritte verlegt
- ✓ Zuverlässiger Schlagschutz
- ✓ Wiederverwendbar



Neugierig?
Musterbestellung tätigen

Artikel	Beschreibung	Abmessung	Verkaufseinheit
511070	Treppenschutz 1.2 m	250 x 50 mm	30 Stk.
511071	Sonderbreite	250 x 50 mm	lose
510995	Halterungsbügel	Öffnung 21 cm	lose



profilsager

plastic in form

CH-5724 Dürrenäsch | +41 62 767 50 20 | info@profilsager.ch | profilsager.com